



Avaliação Externa das Escolas 2013-14

Agrupamento de Escolas

Área Territorial

NORTE

Identificação

Código da Unidade de Gestão

151026

Código da Sede (no caso dos Agrupamentos)

340455

Denominação da Unidade de Gestão

Escolas das Taipas, Guimarães

Denominação da escola sede (no caso dos Agrupamentos)

Escola Básica das Taipas, Caldas das Taipas, Guimarães

Endereço da escola (sede)

Lugar do Trigal - Apartado 4025

Código Postal

4800-000 GUIMARÃES

Concelho

Guimarães

Escolas da Unidade de Gestão

Número de escolas por Tipologia

7

Jardim-de-infância

0

Escola básica

7

Escola básica e secundária

0

Escola secundária

0

Escola profissional

0

Escola artística

0

Dados de Contexto

2013/14

Fonte: MISI - DGEEC (Dezembro de 2013)

Número de Alunos e Turmas

UO / Ciclo / Ano	Nr. Alunos	Nr. Turmas	Idade	Sexo F
151026 Escolas das Taipas, Guimarães	1411	60		
Basico	1411	60		
CEF	21	1		
Tipo 2	21	1	14,9	33,33%
Regular	1390	59		
1º Ano	130		6,0	46,15%
2º Ano	138		7,1	47,1%
3º Ano	141		8,1	50,35%
4º Ano	135		9,2	52,59%
5º Ano	142	6	10,1	43,66%
6º Ano	161	7	11,2	49,69%
7º Ano	178	7	12,1	46,07%
8º Ano	156	6	13,1	42,31%
9º Ano	209	9	14,4	45,93%
Total	1411	60		

Número de Alunos por Escalão de Acção Social Escolar

		Escalão A	Escalão B	Não tem	Total	
Basico	CEF	Tipo 2	8	3	10	21
	Regular	1º Ano	26	28	76	130
		2º Ano	30	31	77	138
		3º Ano	33	37	71	141
		4º Ano	29	35	71	135
		5º Ano	41	34	67	142
		6º Ano	40	51	70	161
		7º Ano	43	37	98	178
		8º Ano	37	37	82	156
		9º Ano	57	56	96	209
	Total		344	349	718	1411

Número de Alunos por Naturalidade

	Bas	Total
Andorra	1	1
Brasil	11	11
Canadá	1	1
China	1	1
Alemanha	2	2
Espanha	2	2
França	5	5
Geórgia	1	1
Lituânia	1	1
Mónaco	4	4
Portugal	1373	1373
Roménia	7	7
Ucrânia	2	2
Total	1411	1411

Alunos por turma

24
21
21
24

Agrupamento com 24
Turmas
no 1º Ciclo das quais 11
são Turmas Mistas

24
23
25
26
23
24

% Alunos sem ASE

48%
58%
56%
50%
53%
47%
43%
55%
53%
46%
51%

% Alunos
portugueses

97%

Número de Alunos por Filiação - Profissão

	Bas		Total	Total
	Mãe	Pai		
Membros das Forças Armadas		2	2	2
Quadros Superiores da Administração Pública	6	4	10	10
Directores de Empresa	4	10	14	14
Directores e Gerentes de Pequenas Empresas	5	11	16	16
Especialistas das Ciências Físicas, Matemáticas e Engenharia	10	24	34	34
Especialistas das Ciências da Vida e Profissionais da Saúde	19	3	22	22
Docentes do Ensino Secundário, Superior e Profissões Similares	80	28	108	108
Outros Especialistas das Profissões Intelectuais e Científicas	9	7	16	16
Técnicos e profissionais de Nível Intermédio das Ciências Físicas e Químicas,	3	6	9	9
Profissionais de Nível Intermédio das Ciências da Vida e da Saúde	5	1	6	6
Profissionais de Nível Intermédio do Ensino	28	32	60	60
Outros Técnicos e Profissionais de Nível Intermédio	5	5	10	10
Empregados de Escritório	24	7	31	31
Empregados de Recepção, Caixas, Bilheteiros e Similares	19	19	38	38
Pessoal dos Serviços Directos e Particulares, de Protecção e Segurança	65	20	85	85
Manequins, Vendedores e Demonstradores	73	54	127	127
Agricultores e Trabalhadores Qualificados da Agricultura, Criação de	5	10	15	15
Operários, Artífices e Trabalhadores Similares das Indústrias Extractivas e		84	84	84
Trabalhadores da Metalurgia e da Metalomecânica e Trabalhadores	20	152	172	172
Mecânicos de Precisão, Oleiros e Vidreiros, Artesãos, Trabalhadores das	8	12	20	20
Outros Operários, Artífices e Trabalhadores Similares		31	31	31
Operadores de Instalações Fixas e Similares	19	63	82	82
Operadores de Máquinas e Trabalhadores da Montagem	18	32	50	50
Condutores de Veículos e Embarcações e Operadores de Equipamentos	1	77	78	78
Trabalhadores Não Qualificados dos Serviços e Comércio	20	7	27	27
Trabalhadores Não Qualificados da Agricultura e Pescas	1	7	8	8
Trabalhadores Não Qualificados das Minas, da Construção e Obras Públicas,	3	75	78	78
Outra	361	308	669	669
Total	811	1091	1902	1902

% Profissionais de
nível superior e
intermédio

16%

Número de Alunos por Filiação - Habilitações

	Bas		Total	Total
	Mãe	Pai		
Doutoramento	1	1	2	2
Mestrado	4	3	7	7
Licenciatura	124	75	199	199
Bacharelato	11	4	15	15
Pós-graduação	2		2	2
Secundário	272	235	507	507
Básico (3º ciclo)	248	256	504	504
Básico (2º ciclo)	347	354	701	701
Básico (1º ciclo)	185	200	385	385
Sem Habilitações		1	1	1
Formação Desconhecida	202	241	443	443
Outra	7	1	8	8
Total	1403	1371	2774	2774

% Habilitações superior

8%

% Habilitações secundário e superior

26%

Número de Alunos por Computador e Internet

Computador/Interne	Bas	Total
N	N	267
N	S	9
S	N	194
S	S	941
Total	1411	1411

% Alunos com computador e Internet

67%

Número de Crianças do Pré-Escolar

3A		4A		5A		6A+		Total	
Tot	Fem	Tot	Fem	Tot	Fem	Tot	Fem	Tot	Fem
48	14	75	34	88	40	8	4	219	92

Número de Docentes por Vínculo e Componente Lectiva

CL (horas)	Quadro de Agrupamento	Quadro de Escola	Quadro ZP	Contratado	Outra	Total
0	0	5	0	1	1	7
3	0	1	1	0	0	2
5	0	1	0	0	0	1
7	0	2	0	0	0	2
8	0	0	0	1	0	1
9	0	2	0	0	0	2
12	0	2	0	0	0	2
14	0	1	0	0	0	1
15	0	1	0	0	0	1
16	0	2	0	2	0	4
17	0	4	0	1	0	5
18	0	11	0	0	0	11
19	0	5	2	1	0	8
20	0	12	0	1	0	13
21	0	2	0	0	0	2
22	1	19	4	5	0	29
25	0	31	8	0	0	39
Total	1	101	15	12	1	130

% de Docentes do Quadro
90%

Número de Docentes por Idade e Tempo de Serviço (antiguidade)

Idade\Antiguidade	Até 4 anos	Entre 5 e 9 anos	Entre 10 e 19 anos	Entre 20 e 29 anos	30 ou mais anos	Total
Entre 30 e 40 anos	3	4	24	0	0	31
Entre 40 e 50 anos	1	2	27	29	0	59
Entre 50 e 60 anos	0	0	1	15	23	39
Mais de 60 anos	0	0	1	0	0	1
Total	4	6	53	44	23	130

Número de funcionários não docentes por Vínculo e Categoria

	Contrato de Trabalho em Funções Públicas por Tempo Indeterminado	Total
Assistente Técnico	8	8
Assistente Operacional	49	49
Encarregado Operacional	1	1
Coordenador Técnico	1	1
Total	59	59

Nr Alunos por funcionário

24

Número de funcionários não docentes por Idade e Tempo de Serviço (antiguidade)

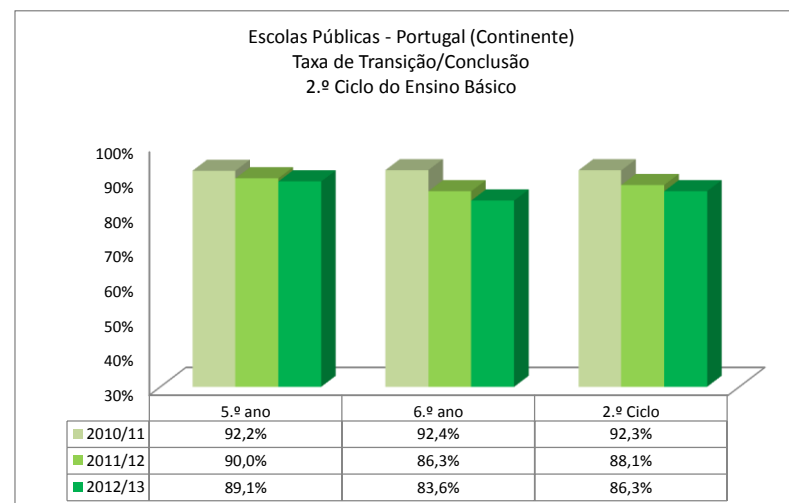
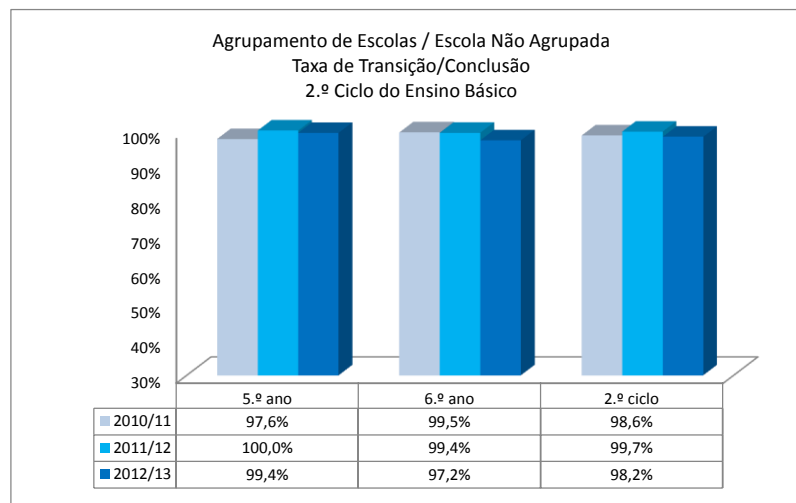
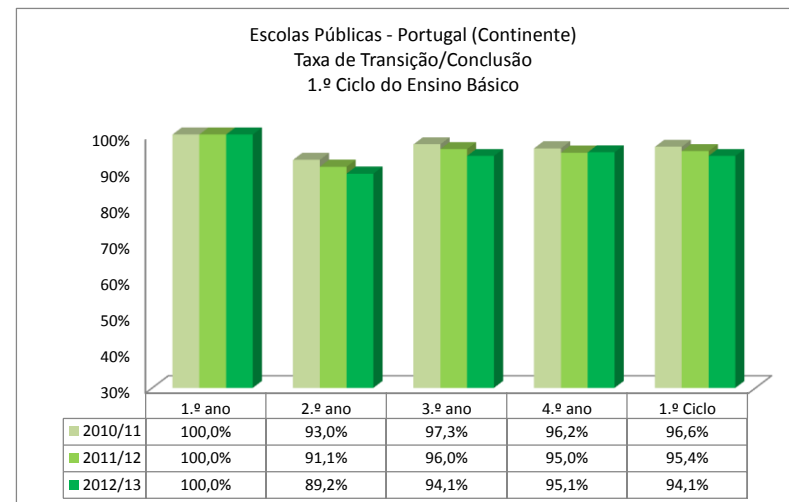
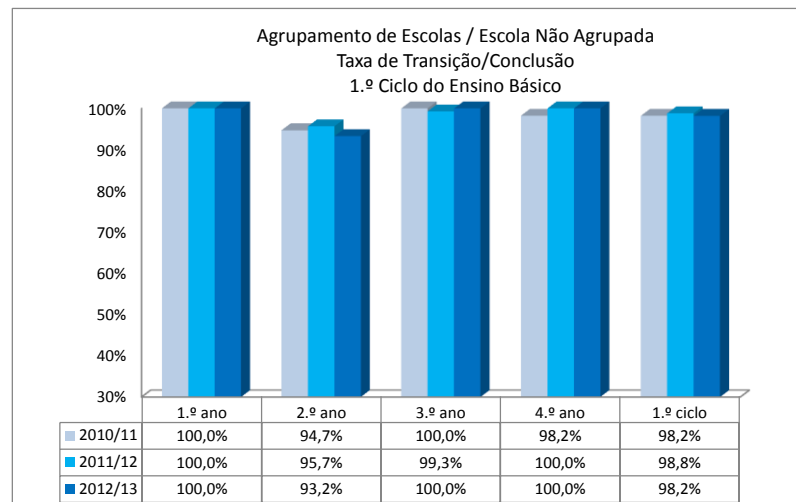
Idade\Antiguidade	Até 4 anos	Entre 5 e 9 anos	Entre 10 e 19 anos	Entre 20 e 29 anos	30 ou mais anos	Total
Menos de 30 anos	2	0	0	0	0	2
Entre 30 e 40 anos	5	0	6	0	0	11
Entre 40 e 50 anos	2	0	11	3	0	16
Entre 50 e 60 anos	1	1	6	11	6	25
Mais de 60 anos	0	0	1	1	3	5
Total	10	1	24	15	9	59

Resultados Escolares

Triénio 2010/11 a 2012/13

**Taxas de Transição e Conclusão - Ensino Básico Regular, Ensino Secundário Regular - Cursos Científico/Humanísticos - e Cursos Profissionais (3.º ano)
2010/11, 2011/12 e 2012/13**

Escola: 151026 Escolas das Taipas, Guimarães
ATI: NORTE

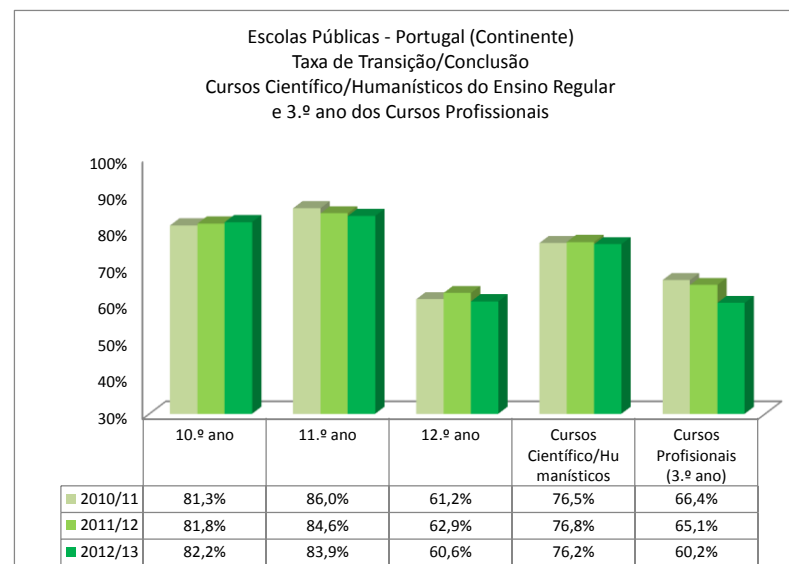
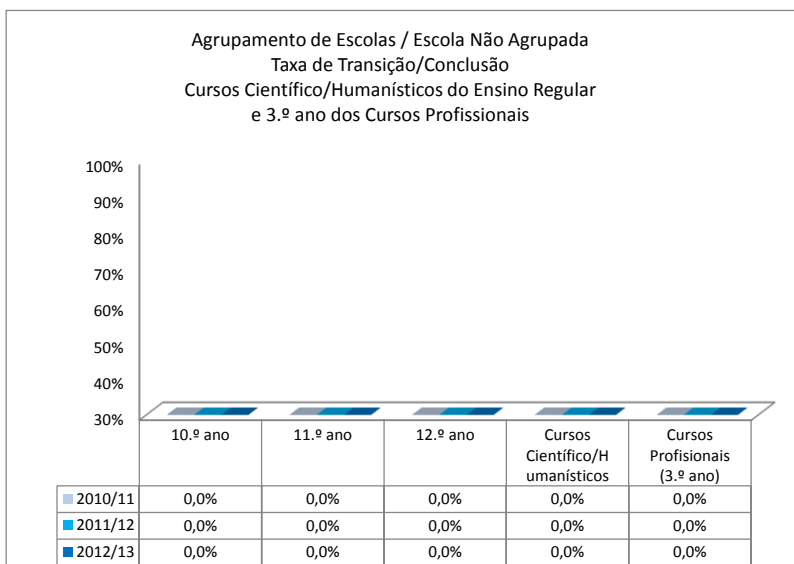
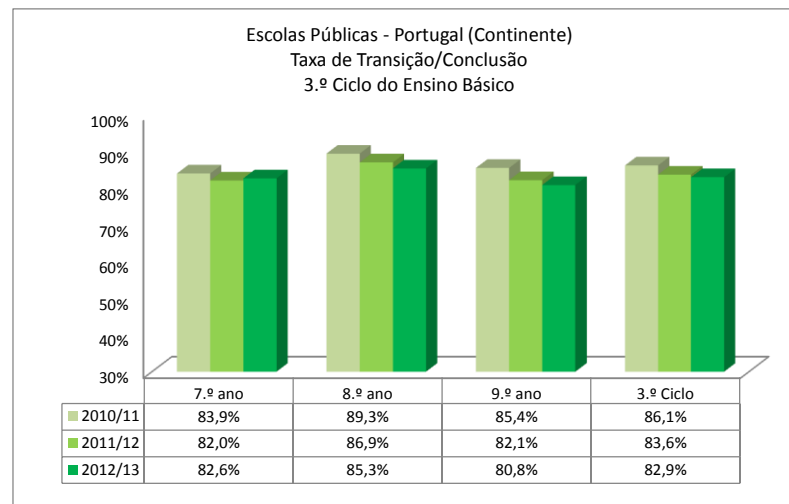
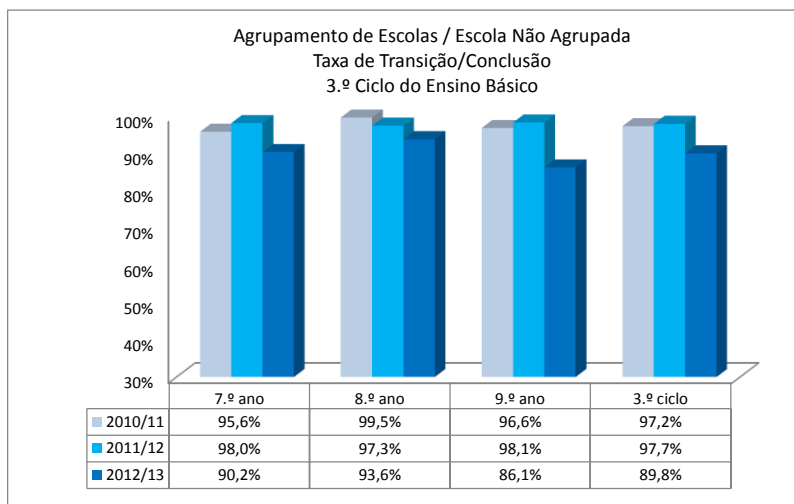


Fonte: Anos 2010/11 e 2011/12 - Dados definitivos - DGEEC
Ano 2012/13 - Valores absolutos provisórios MISI, DGEEC - Taxas calculadas pela IGEC

Fonte: Anos 2010/11 e 2011/12 - Dados definitivos - Publicação "Estatísticas da Educação", DGEEC, MEC
Ano 2012/13 - Dados Provisórios a 29/10/2013 - DGEEC, MEC

**Taxas de Transição e Conclusão - Ensino Básico Regular, Ensino Secundário Regular - Cursos Científico/Humanísticos - e Cursos Profissionais (3.º ano)
2010/11, 2011/12 e 2012/13**

Escola: 151026 Escolas das Taipas, Guimarães
ATI: NORTE



Fonte: Anos 2010/11 e 2011/12 - Dados definitivos - DGEEC
Ano 2012/13 - Valores absolutos provisórios MISI, DGEEC - Taxas calculadas pela IGCEC

Fonte: Anos 2010/11 e 2011/12 - Dados definitivos - Publicação "Estatísticas da Educação", DGEEC, MEC
Ano 2012/13 - Dados Provisórios a 29/10/2013 - DGEEC, MEC

Provas de Aferição 4.º e 6.º anos

Escola: 151026 Escolas das Taipas, Guimarães
ATI: NORTE

4º ANO

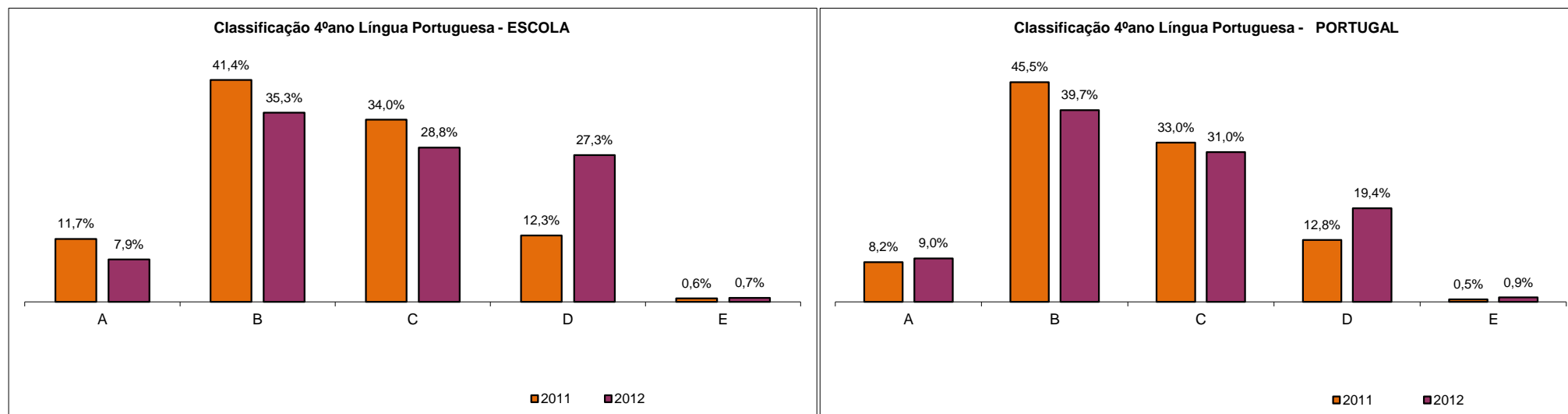
Língua Portuguesa

	MUITO BOM (A)		BOM (B)		SATISFAZ (C)		NÃO SATISFAZ (D)		NÃO SATISFAZ (E)	
Ano	N.º	%	N.º	%	N.º	%	N.º	%	N.º	%
2011	19	11,7%	67	41,4%	55	34,0%	20	12,3%	1	0,6%
2012	11	7,9%	49	35,3%	40	28,8%	38	27,3%	1	0,7%

Classificações Nacionais das Provas (inclui Escolas Públicas e Escolas Privadas)

	MUITO BOM	BOM	SATISFAZ	NÃO SATISFAZ	NÃO SATISFAZ
Ano	%	%	%	%	%
2011	8,2%	45,5%	33,0%	12,8%	0,5%
2012	9,0%	39,7%	31,0%	19,4%	0,9%

Gráfico - Distribuição dos níveis de classificação da escola e do total nacional



Fonte: GAVE, Provas de Aferição - Base de dados 2011 e 2012

4º ANO

Matemática

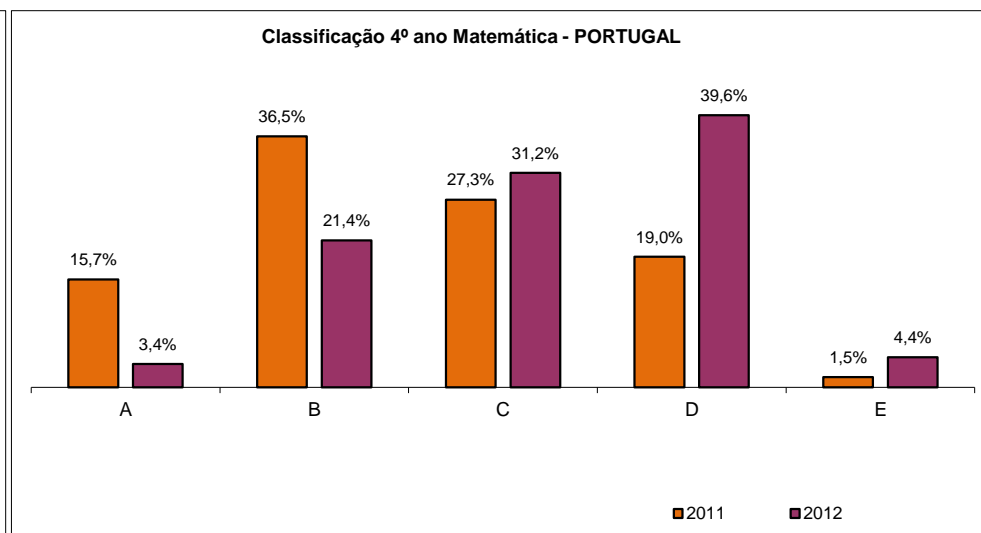
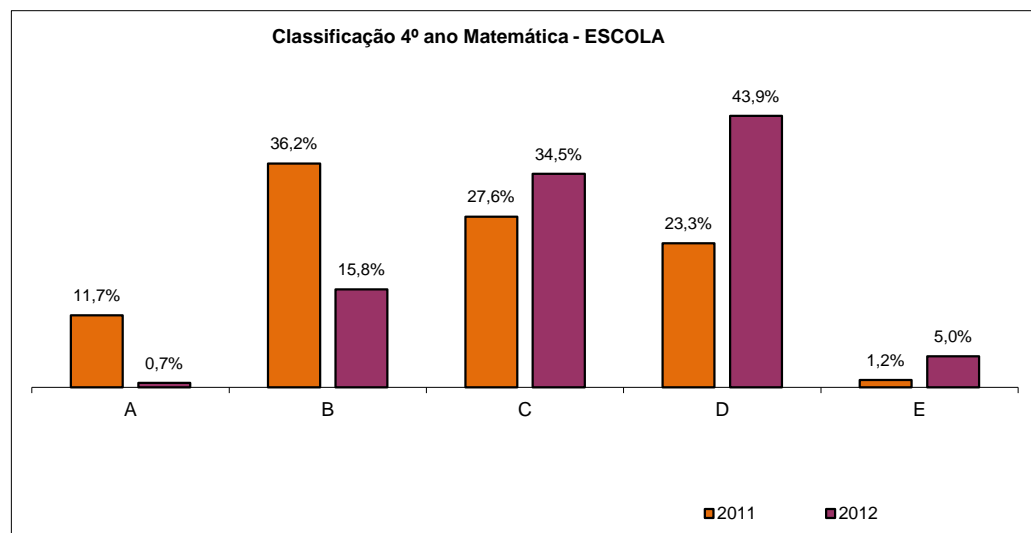
Classificações da Escola

	MUITO BOM		BOM		SATISFAZ		NÃO SATISFAZ		NÃO SATISFAZ	
Ano	N.º	%	N.º	%	N.º	%	N.º	%	N.º	%
2011	19	11,7%	59	36,2%	45	27,6%	38	23,3%	2	1,2%
2012	1	0,7%	22	15,8%	48	34,5%	61	43,9%	7	5,0%

Classificações Nacionais das Provas (inclui Escolas Públicas e Escolas Privadas)

	MUITO BOM		BOM		SATISFAZ		NÃO SATISFAZ		NÃO SATISFAZ	
Ano	%		%		%		%		%	
2011	15,7%		36,5%		27,3%		19,0%		1,5%	
2012	3,4%		21,4%		31,2%		39,6%		4,4%	

Gráfico - Distribuição dos níveis de classificação da escola e do total nacional

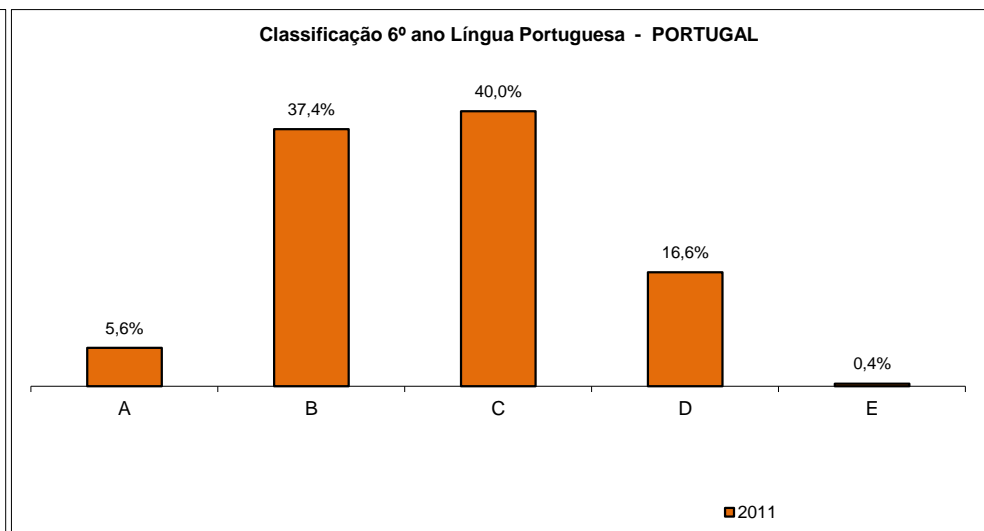
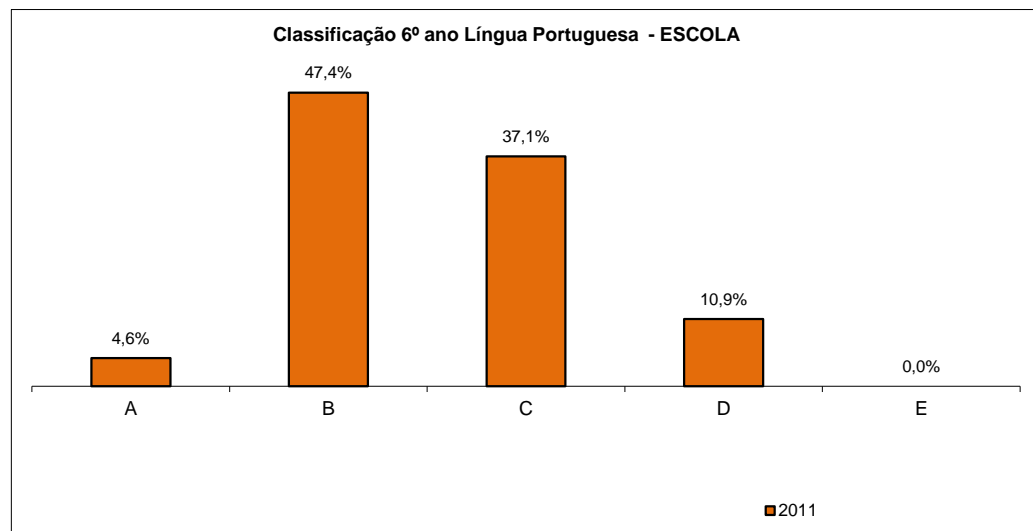


Fonte: GAVE, Provas de Aferição - Base de dados 2011 e 2012

6º ANO**Língua Portuguesa****Classificações da Escola**

	MUITO BOM		BOM		SATISFAZ		NÃO SATISFAZ		NÃO SATISFAZ	
Ano	N.º	%	N.º	%	N.º	%	N.º	%	N.º	%
2011	8	4,6%	83	47,4%	65	37,1%	19	10,9%	0	0,0%

	MUITO BOM		BOM		SATISFAZ		NÃO SATISFAZ		NÃO SATISFAZ	
Ano	%		%		%		%		%	
2011	5,6%		37,4%		40,0%		16,6%		0,4%	

Gráfico - Distribuição dos níveis de classificação da escola e do total nacional

Fonte: GAVE, Provas de Aferição - Base de dados, 2011

6º ANO

Matemática

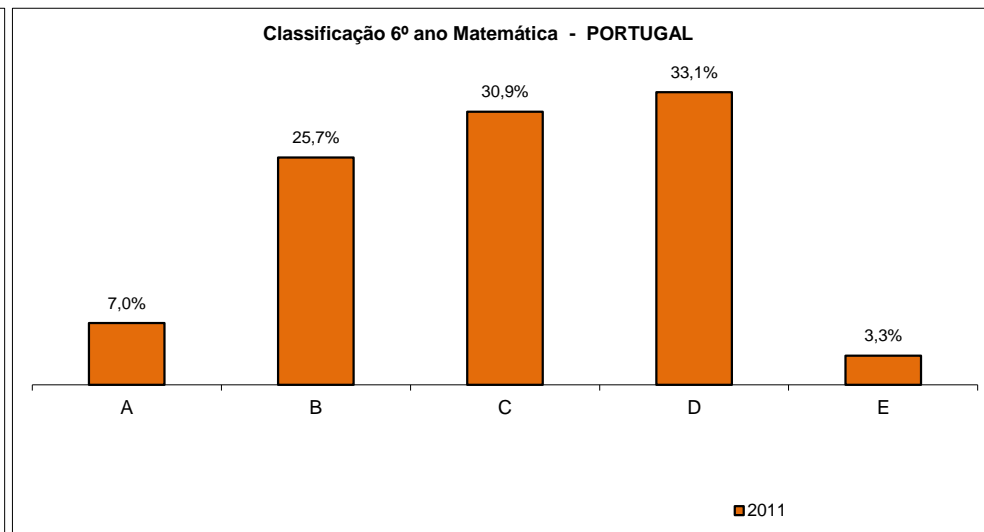
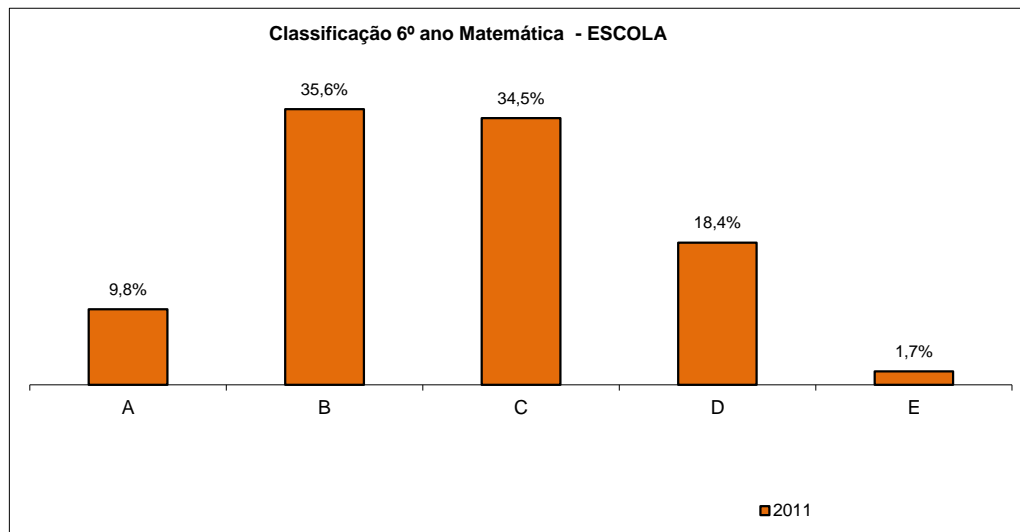
Classificações da Escola

	MUITO BOM		BOM		SATISFAZ		NÃO SATISFAZ		NÃO SATISFAZ	
Ano	N.º	%	N.º	%	N.º	%	N.º	%	N.º	%
2011	17	9,8%	62	35,6%	60	34,5%	32	18,4%	3	1,7%

Classificações Nacionais das Provas (inclui Escolas Públicas e Escolas Privadas)

	MUITO BOM		BOM		SATISFAZ		NÃO SATISFAZ		NÃO SATISFAZ	
Ano	%		%		%		%		%	
2011	7,0%		25,7%		30,9%		33,1%		3,3%	

Gráfico - Distribuição dos níveis de classificação da escola e do total nacional



Fonte: GAVE, Provas de Aferição - Base de dados, 2011

4º ANO

Escola: 151026 Escolas das Taipas, Guimarães
ATI: NORTE

Prova Final do Ensino Básico - 1º ciclo - Português (Cod. 41) - 1ª chamada - Alunos internos

Valores da escola *

Médias	Classificação	
	Frequência	Exame
2013	3,87	2,59

Distribuição das classificações da Prova 41

	Nível 1		Nível 2		Nível 3		Nível 4		Nível 5	
	N.º	%	N.º	%	N.º	%	N.º	%	N.º	%
2013	3	2,3%	63	47,4%	53	39,8%	13	9,8%	1	0,8%

Valores nacionais

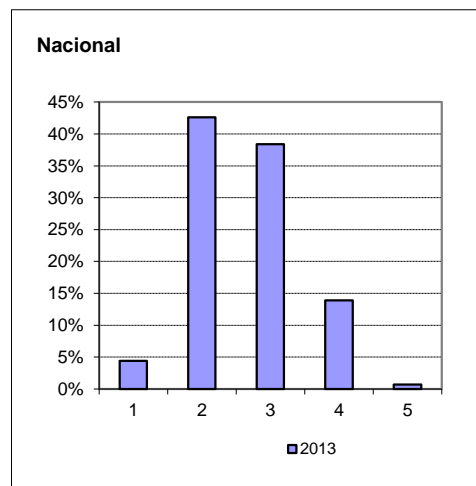
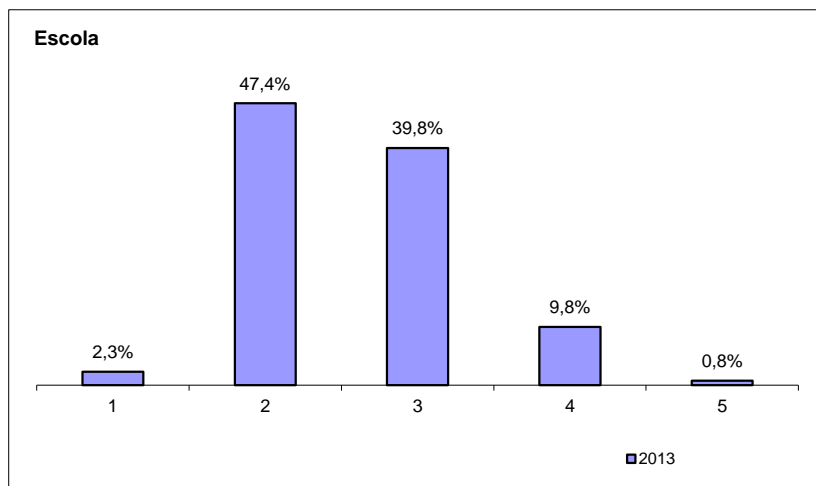
Média	Exame
2013	2,64

Distribuição das classificações da Prova

	Nível 1	Nível 2	Nível 3	Nível 4	Nível 5
2013	4,4%	42,6%	38,4%	13,9%	0,7%

Nº global de alunos:
106528

Gráficos - Classificações da Prova de Português (Cod. 41) - 2º ciclo - 1ª chamada - Alunos internos



* Nota: Prova Final de Português (Código 41), alunos internos, 1ª chamada.

Nota: Distribuição de classificações da Prova Final de Português (Código 41) - 1º ciclo - 1ª chamada

Fonte: Base de dados ENEB 2013 - JNE

4º ANO

Escola: 151026 Escolas das Taipas, Guimarães
ATI: NORTE

Prova Final do Ensino Básico - 1º ciclo - Matemática (Cod. 42) - 1ª chamada - Alunos internos

Valores da escola *

Médias	Classificação	
	Frequência	Prova
2013	3,80	2,98

Distribuição das classificações da Prova 42

	Nível 1		Nível 2		Nível 3		Nível 4		Nível 5	
	N.º	%	N.º	%	N.º	%	N.º	%	N.º	%
2013	2	1,5%	41	30,6%	53	39,6%	34	25,4%	4	3,0%

Valores nacionais

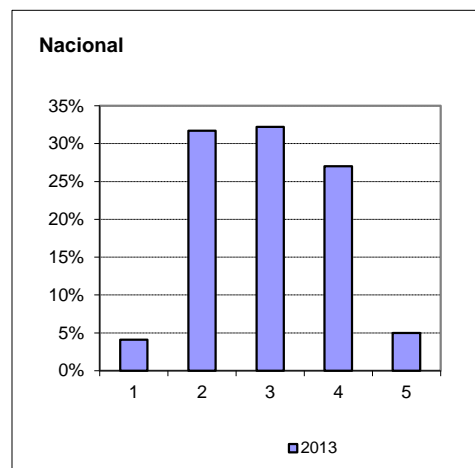
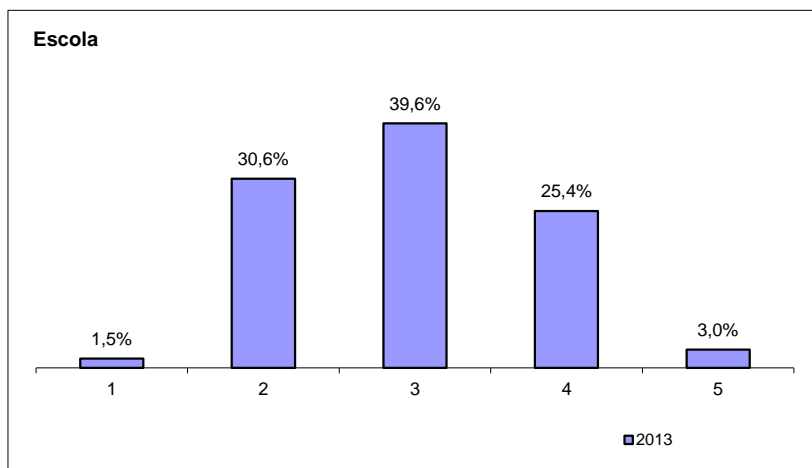
Média	Prova
2013	2,97

Distribuição das classificações da Prova

	Nível 1	Nível 2	Nível 3	Nível 4	Nível 5
2013	4,1%	31,7%	32,2%	27,0%	5,0%

Nº global de alunos:
106419

Gráficos - Classificações da Prova de Matemática (Cod. 42) - 2º ciclo - 1ª chamada - Alunos internos



* Nota: Prova Final de Matemática (Código 42), alunos internos, 1ª chamada.

Nota: Distribuição de classificações da Prova Final de Matemática (Código 41) - 1º ciclo - 1ª chamada

Fonte: Base de dados ENEB 2013 - JNE

6º ANO

Escola: 151026 Escolas das Taipas, Guimarães
ATI: NORTE

Prova Final do Ensino Básico - 2º ciclo - Português (Cod. 61) - 1ª chamada

Valores da escola *

Médias	Classificação	
	Frequência	Exame
2012	3,3	3,1
2013	3,4	2,8

Distribuição das classificações da Prova

	Nível 1		Nível 2		Nível 3		Nível 4		Nível 5	
	N.º	%	N.º	%	N.º	%	N.º	%	N.º	%
2012	1	0,6%	36	22,4%	74	46,0%	47	29,2%	3	1,9%
2013	5	2,8%	65	36,7%	73	41,2%	30	16,9%	4	2,3%

Valores nacionais

Média	Exame
2012	3,10
2013	2,75

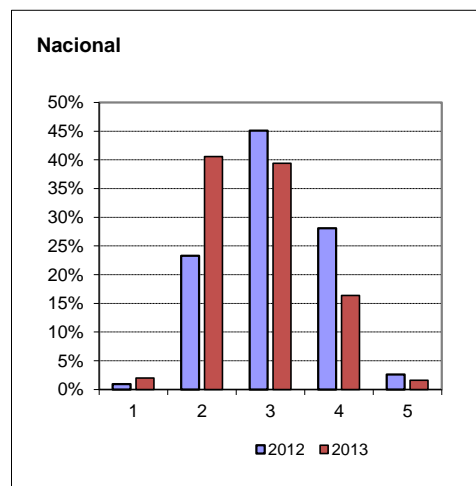
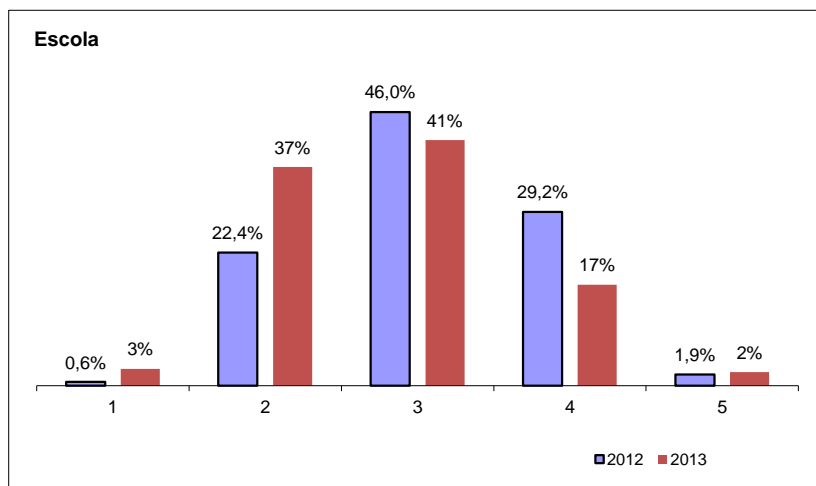
Distribuição das classificações da Prova

	Nível 1	Nível 2	Nível 3	Nível 4	Nível 5
2012	0,9%	23,3%	45,1%	28,1%	2,6%
2013	2,0%	40,6%	39,4%	16,4%	1,6%

Nº global de alunos:

111685
109480

Gráficos - Distribuição das Classificações da Prova de Português (Cod. 61) - 2º ciclo - 1ª chamada - 2012 e 2013



* Nota: Prova Final de Português (Código 61), alunos internos, 1ª chamada.

Nota: Distribuição de classificações da Prova Final de Português (Código 61) - 2º ciclo - 1ª chamada

Fonte: Base de dados ENEB 2012 e ENEB 2013 - JNE

6º ANO

Escola: 151026 Escolas das Taipas, Guimarães
ATI: NORTE

Prova Final do Ensino Básico - 2º ciclo - Matemática (Cod. 62) - 1ª chamada

Valores da escola *

Médias	Classificação	
	Frequência	Prova
2012	3,5	3,0
2013	3,5	2,7

Distribuição das classificações da Prova

	Nível 1		Nível 2		Nível 3		Nível 4		Nível 5	
	N.º	%	N.º	%	N.º	%	N.º	%	N.º	%
2012	6	3,7%	59	36,6%	40	24,8%	46	28,6%	10	6,2%
2013	15	8,4%	68	38,2%	50	28,1%	29	16,3%	16	9,0%

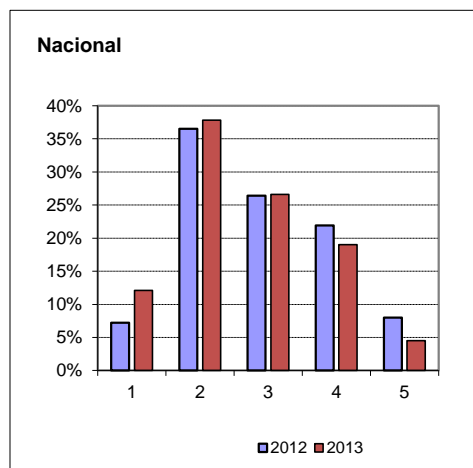
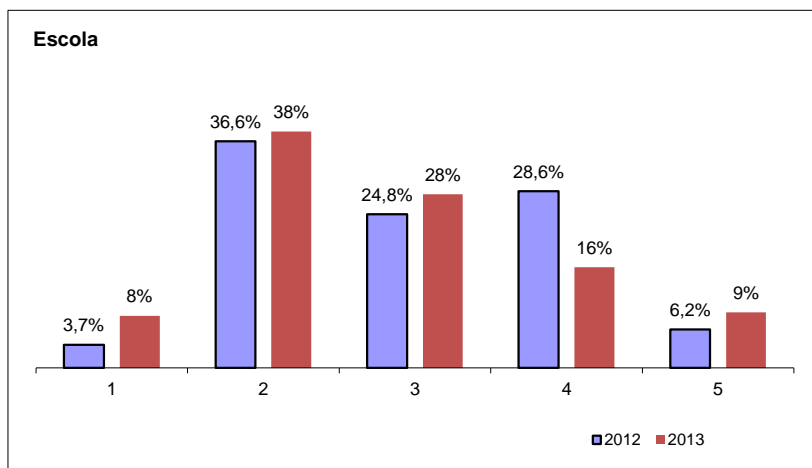
Valores nacionais

Média	Prova
2012	2,9
2013	2,7

Distribuição das classificações da Prova

	Nível 1	Nível 2	Nível 3	Nível 4	Nível 5	Nº global de alunos:
2012	7,2%	36,5%	26,4%	21,9%	8,0%	112441
2013	12,1%	37,8%	26,6%	19,0%	4,5%	109834

Gráficos - Distribuição das Classificações da Prova de Matemática (Cod. 62) - 2º ciclo - E2012 e 2013



* Nota: Prova Final de Matemática (Código 62), alunos internos, 1ª chamada.

Nota: Distribuição de classificações da Prova Final de Matemática (Código 62) - 2º ciclo - 1ª chamada

Fonte: Base de dados ENEB 2012 e ENEB 2013 - JNE

9º ANO

Escola: 151026 Escolas das Taipas, Guimarães
ATI: NORTE

Prova Final do Ensino Básico - 3º ciclo - Português (Cod. 91) - 1ª chamada

Valores da escola *

Médias	Classificação	
	Frequência	Prova
2011	3,2	2,7
2012	3,2	2,8
2013	3,2	2,5

Distribuição das classificações da Prova

	Nível 1		Nível 2		Nível 3		Nível 4		Nível 5	
	N.º	%	N.º	%	N.º	%	N.º	%	N.º	%
2011	0	0,0%	61	44,9%	57	41,9%	16	11,8%	2	1,5%
2012	1	0,7%	45	31,3%	77	53,5%	21	14,6%	0	0,0%
2013	9	4,7%	99	51,6%	62	32,3%	21	10,9%	1	0,5%

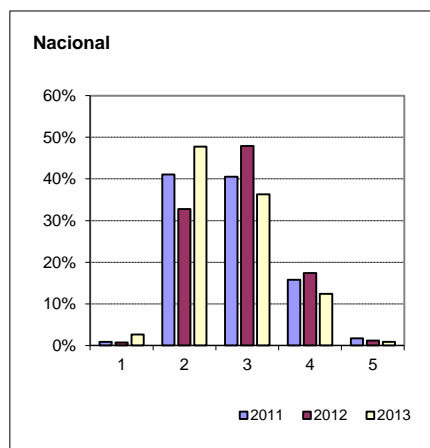
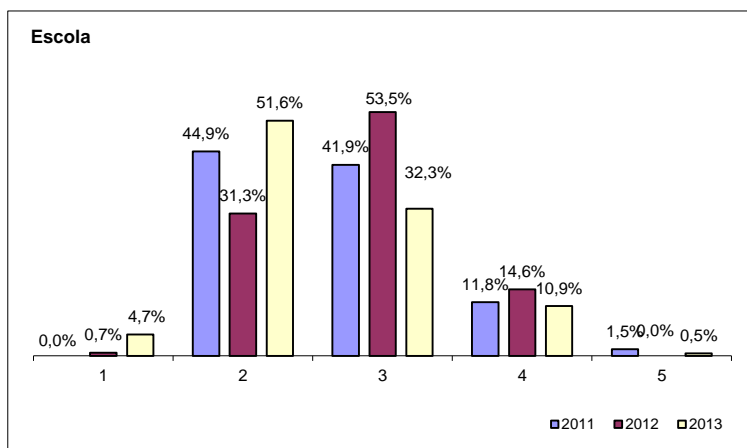
Valores nacionais

Média	Prova
2011	2,8
2012	2,9
2013	2,6

Distribuição das classificações da Prova

	Nível 1	Nível 2	Nível 3	Nível 4	Nível 5	Nº global de alunos:
2011	0,9%	41,1%	40,5%	15,8%	1,7%	85392
2012	0,7%	32,8%	47,9%	17,4%	1,2%	87501
2013	2,6%	47,8%	36,3%	12,4%	0,9%	96828

Gráficos - Classificações da Prova de Português (Cod. 91) - 3º ciclo - 1ª chamada - Alunos internos



* Nota: Prova Final de Português - Código 21 (2011) e Código 91 (2012 e 2013), alunos internos, 1ª chamada.

Nota: Distribuição de classificações da Prova Final de Português - Código 21 (2011) e Código 91 (2012 e 2013) - 3º ciclo - 1ª chamada

Fonte: Base de dados ENEB 2011, 2012 e 2013 - JNE

9º ANO

Prova Final do Ensino Básico - 3º ciclo - Matemática (Cod. 92) - 1ª chamada

Escola: 151026 Escolas das Taipas, Guimarães

ATI: NORTE

Valores da escola

Médias	Classificação	
	Frequência	Prova
2011	3,0	2,6
2012	3,2	3,2
2013	2,9	2,0

Distribuição das classificações da Prova

	Nível 1		Nível 2		Nível 3		Nível 4		Nível 5	
	N.º	%	N.º	%	N.º	%	N.º	%	N.º	%
2011	12	8,8%	57	41,6%	45	32,8%	18	13,1%	5	3,6%
2012	2	1,4%	48	33,1%	34	23,4%	40	27,6%	21	14,5%
2013	47	24,5%	86	44,8%	32	16,7%	24	12,5%	3	1,6%

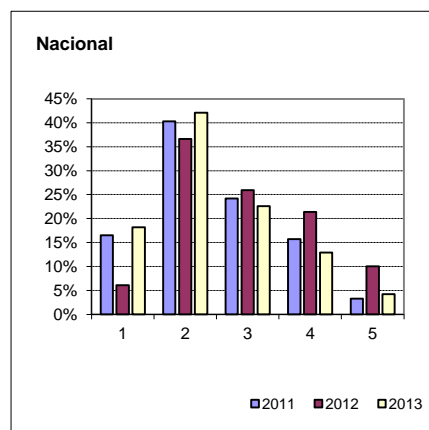
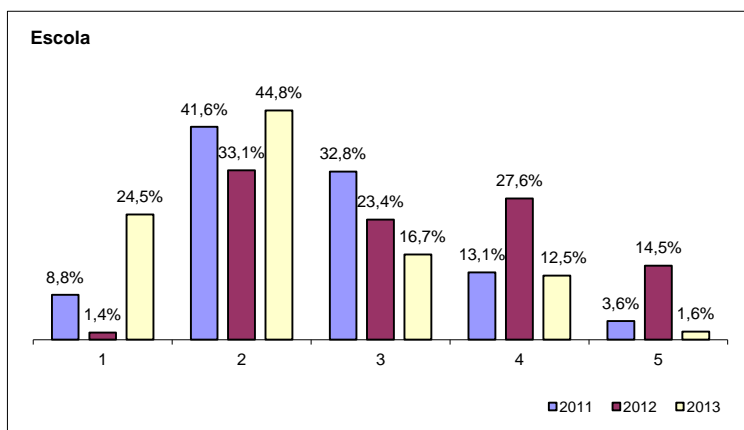
Valores nacionais *

Média	Prova
2011	2,5
2012	2,9
2013	2,4

Distribuição das classificações da Prova

	Nível 1	Nível 2	Nível 3	Nível 4	Nível 5	Nº global de alunos:
2011	16,5%	40,3%	24,2%	15,7%	3,3%	86296
2012	6,1%	36,6%	25,9%	21,4%	10,0%	88273
2013	18,2%	42,1%	22,6%	12,9%	4,2%	97108

Gráficos - Classificações da Prova de Matemática (Cod. 92) - 3º ciclo - 1ª chamada - Alunos internos



* Nota: Prova Final de Matemática - Código 22 (2011) e Código 92 (2012 e 2013), alunos internos, 1ª chamada.

Nota: Distribuição de classificações da Prova Final de Matemática - Código 22 (2011) e Código 92 (2012 e 2013) - 3º ciclo - 1ª chamada

Fonte: Base de dados ENEB 2011, 2012 e 2013 - JNE